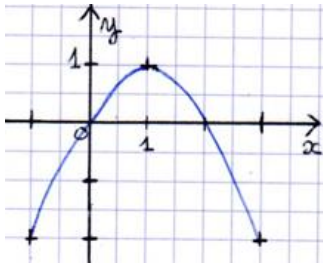


Construire le tableau de variations d'une fonction à partir de sa représentation graphique.

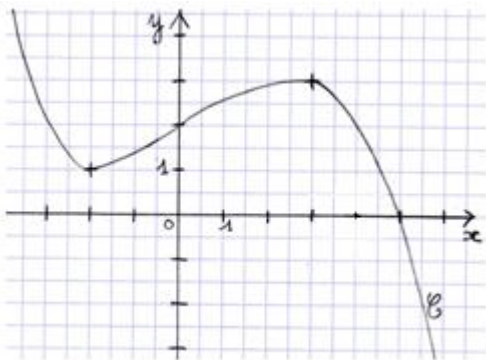
Méthode :

1. Je regarde ce qui se passe aux bornes de l'ensemble de définition (fini ? infini ?)
2. Je lis les coordonnées des extrema locaux (maximum ou minimum) et je les écris dans le tableau de variations
3. Je rajoute des flèches et j'ajoute les informations aux bornes de l'ensemble de définition

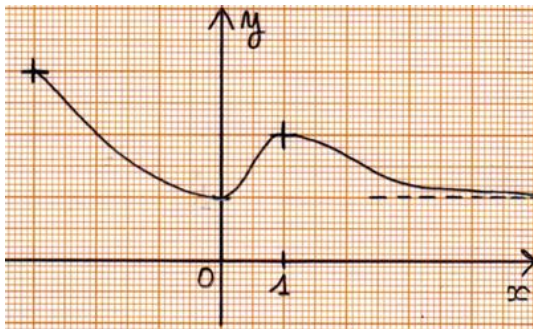
Exemples : (réponses au dos)



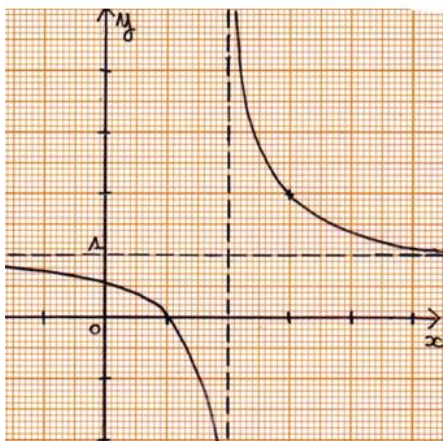
valeurs de x	
variations de f	



valeurs de x	
variations de f	

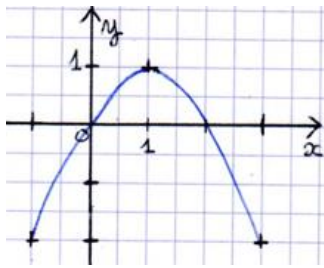


valeurs de x	
variations de f	

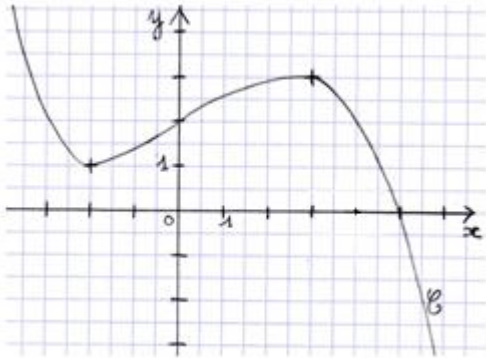


valeurs de x	
variations de f	

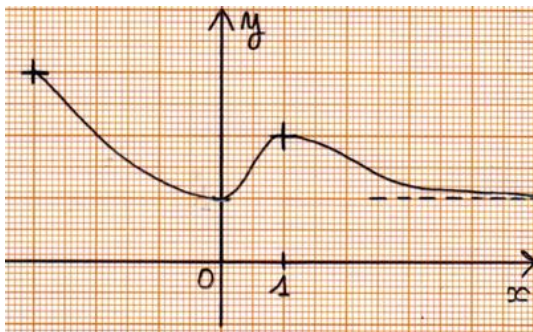
Corrections :



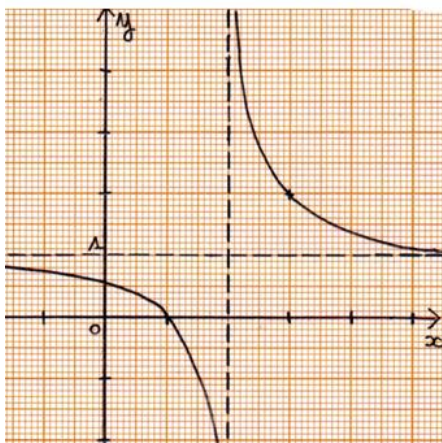
valeurs de x	-1	1	3
variations de f	-2	1	-2



valeurs de x	$-\infty$	-2	3	$+\infty$
variations de f	$+\infty$	1	3	$-\infty$



valeurs de x	-3	0	1	$+\infty$
variations de f	3	1	2	1



valeurs de x	$-\infty$	2	$+\infty$	
variations de f	1	$-\infty$	$+\infty$	1