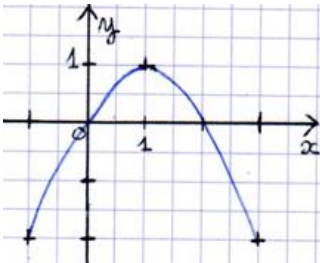


Construire le tableau de signes d'une fonction à partir de sa représentation graphique.

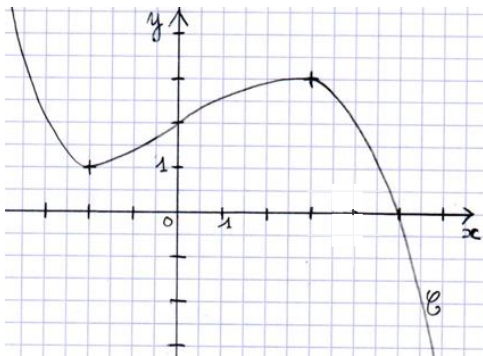
Méthode :

1. Je regarde quel est l'ensemble de définition
2. Je lis les coordonnées des racines (points d'intersection entre la représentation graphique et l'axe des abscisses) et je les écris dans le tableau de signes
3. Je rajoute des signes

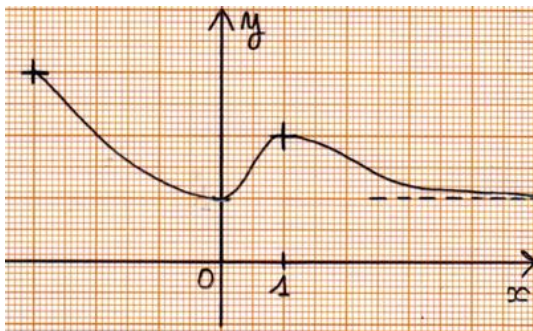
Exemples : (réponses au dos)



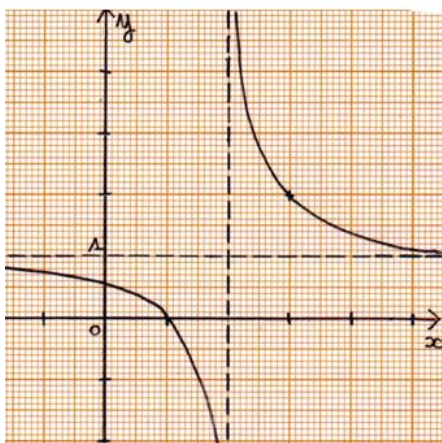
valeurs de x	
signe de $f(x)$	



valeurs de x	
signe de $f(x)$	

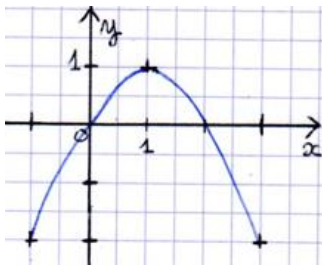


valeurs de x	
signe de $f(x)$	

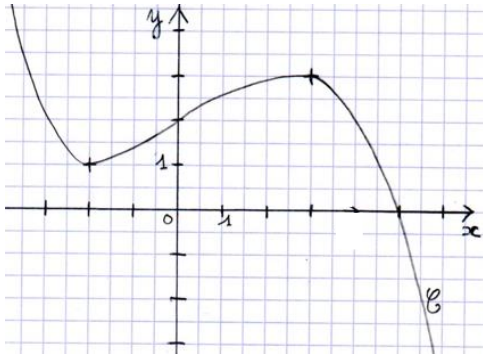


valeurs de x	
signe de $f(x)$	

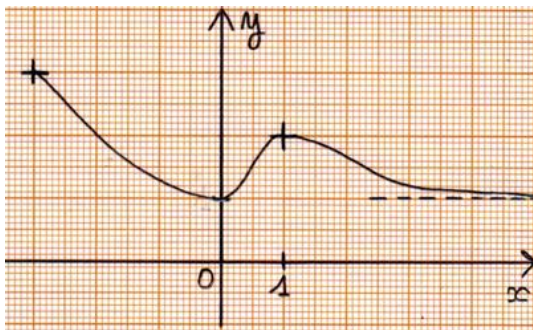
Corrections :



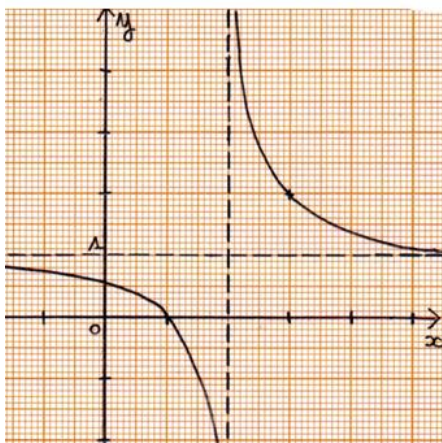
valeurs de x	-1	0	2	3			
signe de $f(x)$	-2	-	0	+	0	-	-2



valeurs de x	$-\infty$	5	$+\infty$	
signe de $f(x)$		+	0	-



valeurs de x	-3	$+\infty$
signe de $f(x)$	+	



valeurs de x	$-\infty$	1	2	$+\infty$	
signe de $f(x)$	+	0	-		+