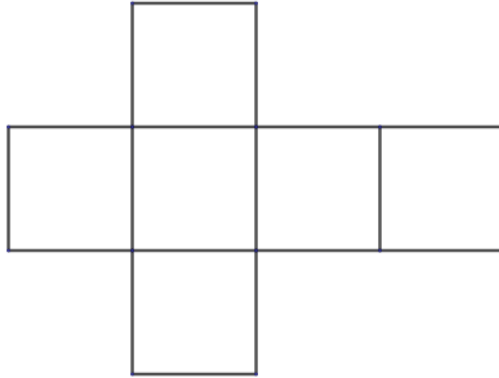


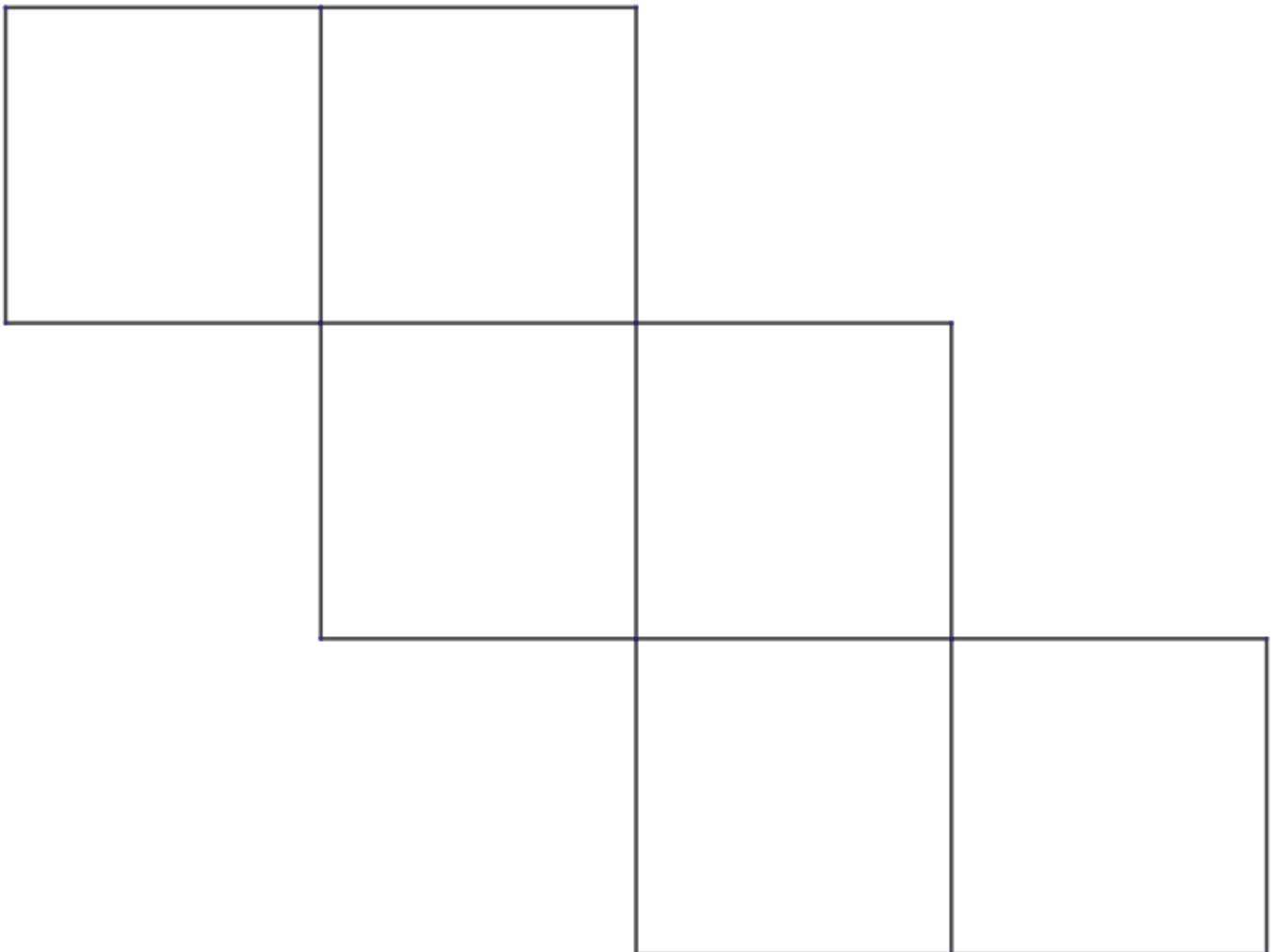
Construire un solide usuel : le cube

Il existe 11 patrons différents pour fabriquer un cube.

Voici le patron le plus courant, que tu connais certainement déjà :



Voici un patron plus original : découpe-le et construis ton propre cube.

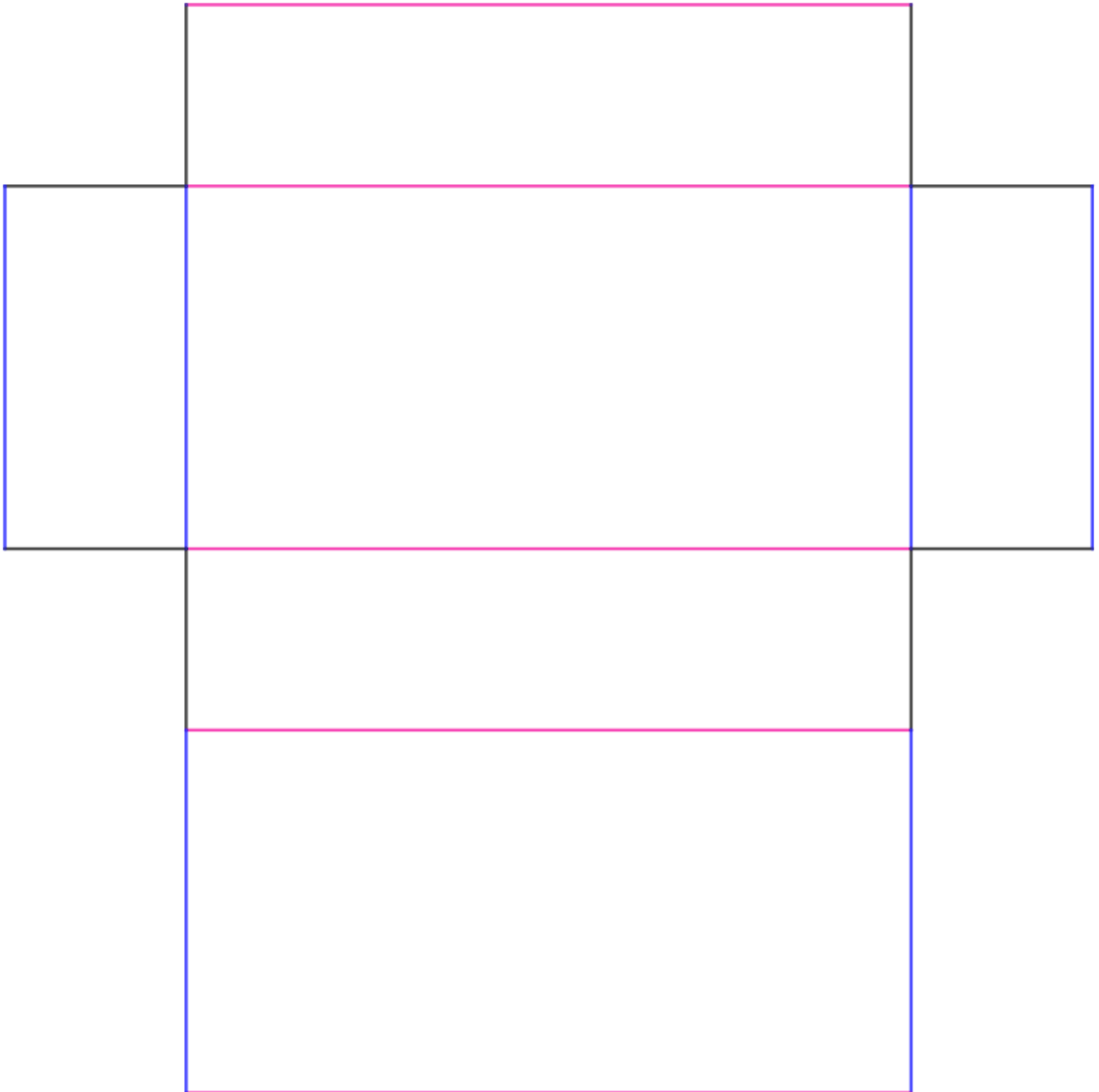


Construire un solide usuel : le pavé droit

Observe bien ce patron :

les côtés qui doivent absolument avoir la même mesure sont de même couleur.

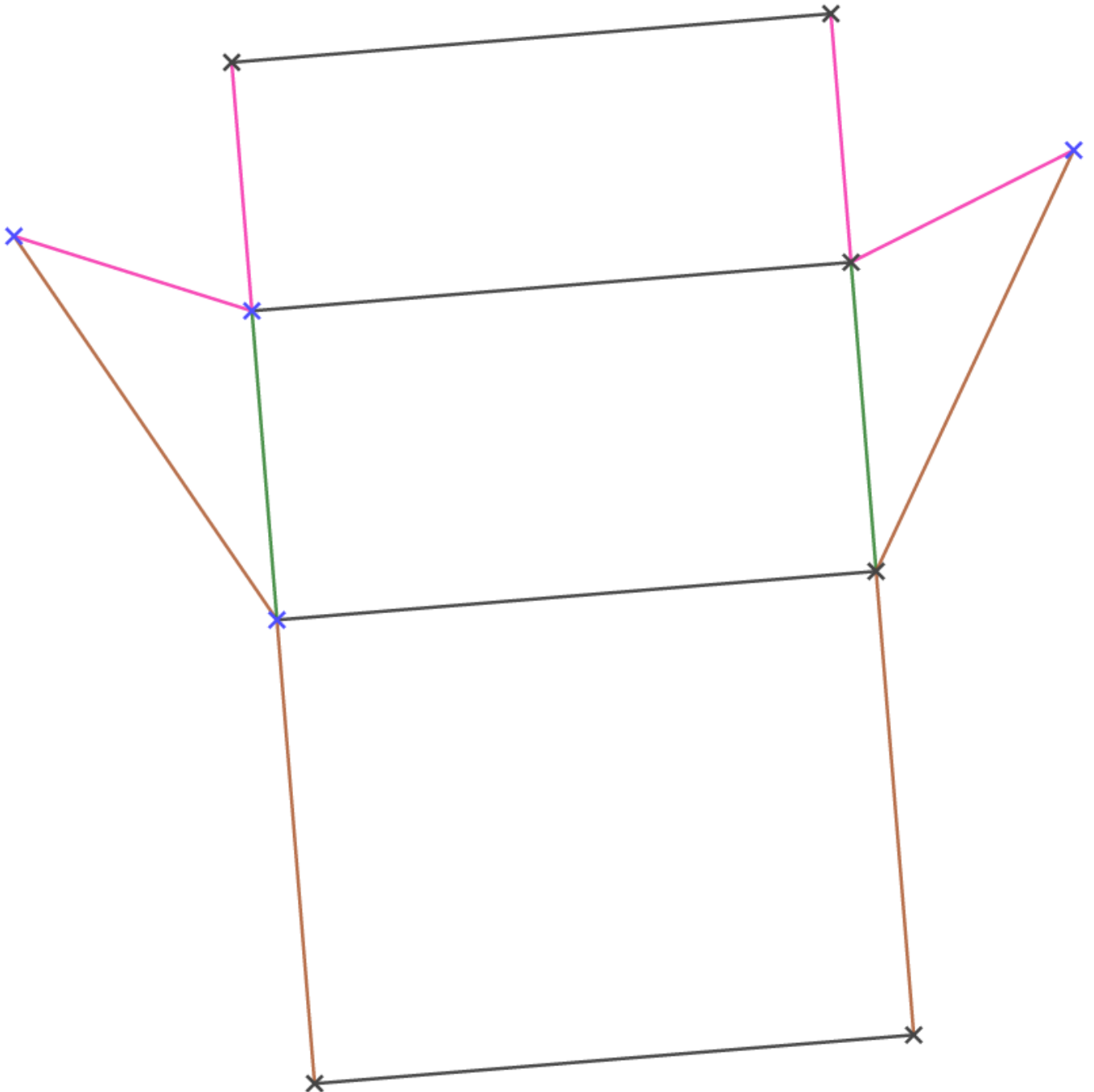
Découpe ensuite ce patron, et construis ton propre pavé droit.



Construire un solide usuel : le prisme droit

Nous allons construire ici un prisme droit à base triangulaire, ce qui veut dire que ses deux bases seront des triangles. Les autres faces, appelées faces latérales, seront des rectangles.

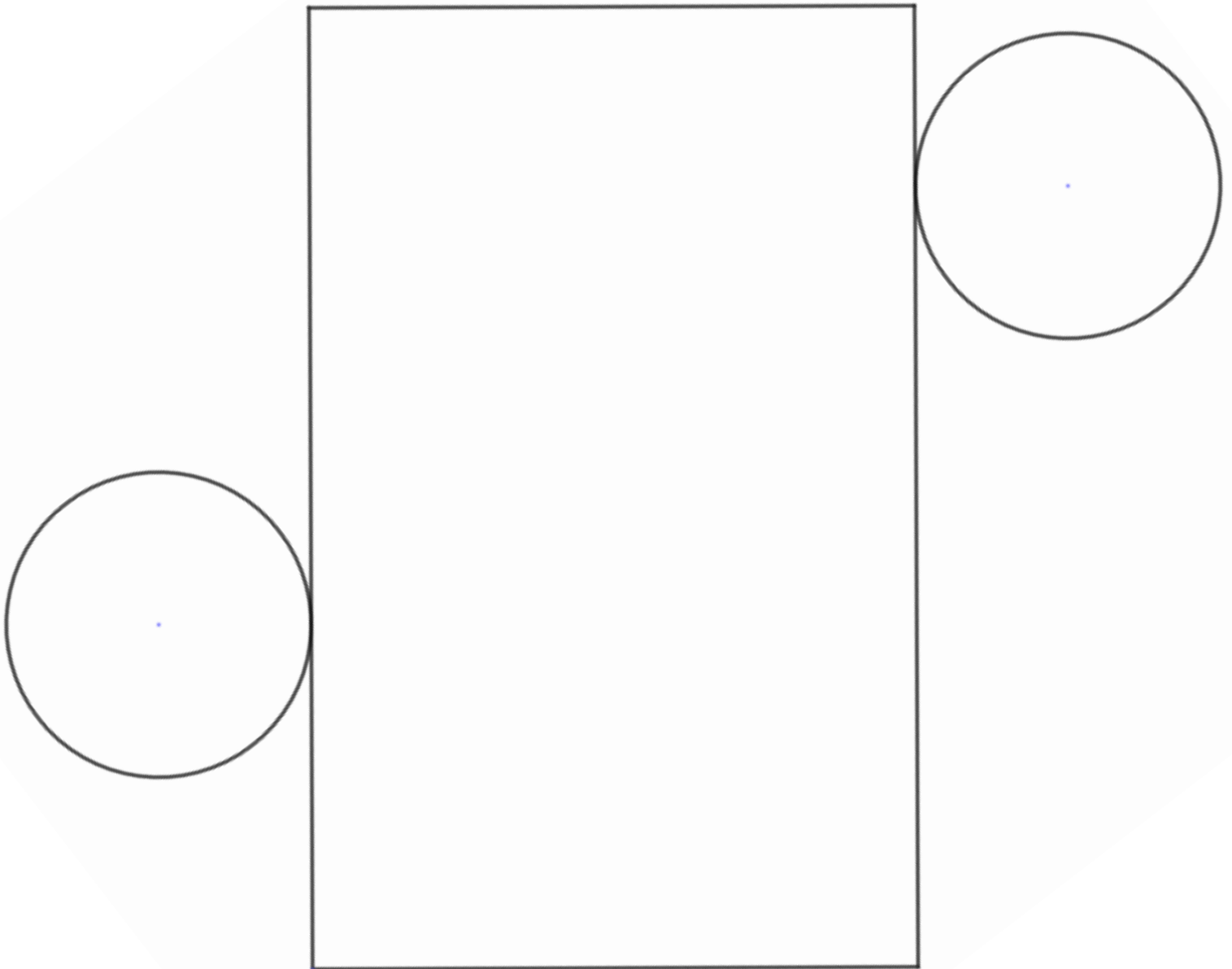
Découpe ce patron, et construis ton propre prisme droit.



Construire un solide usuel : le cylindre de révolution

Nous allons construire ici un cylindre de révolution, il est constitué de deux bases qui sont des disques, et d'une surface latérale courbée.

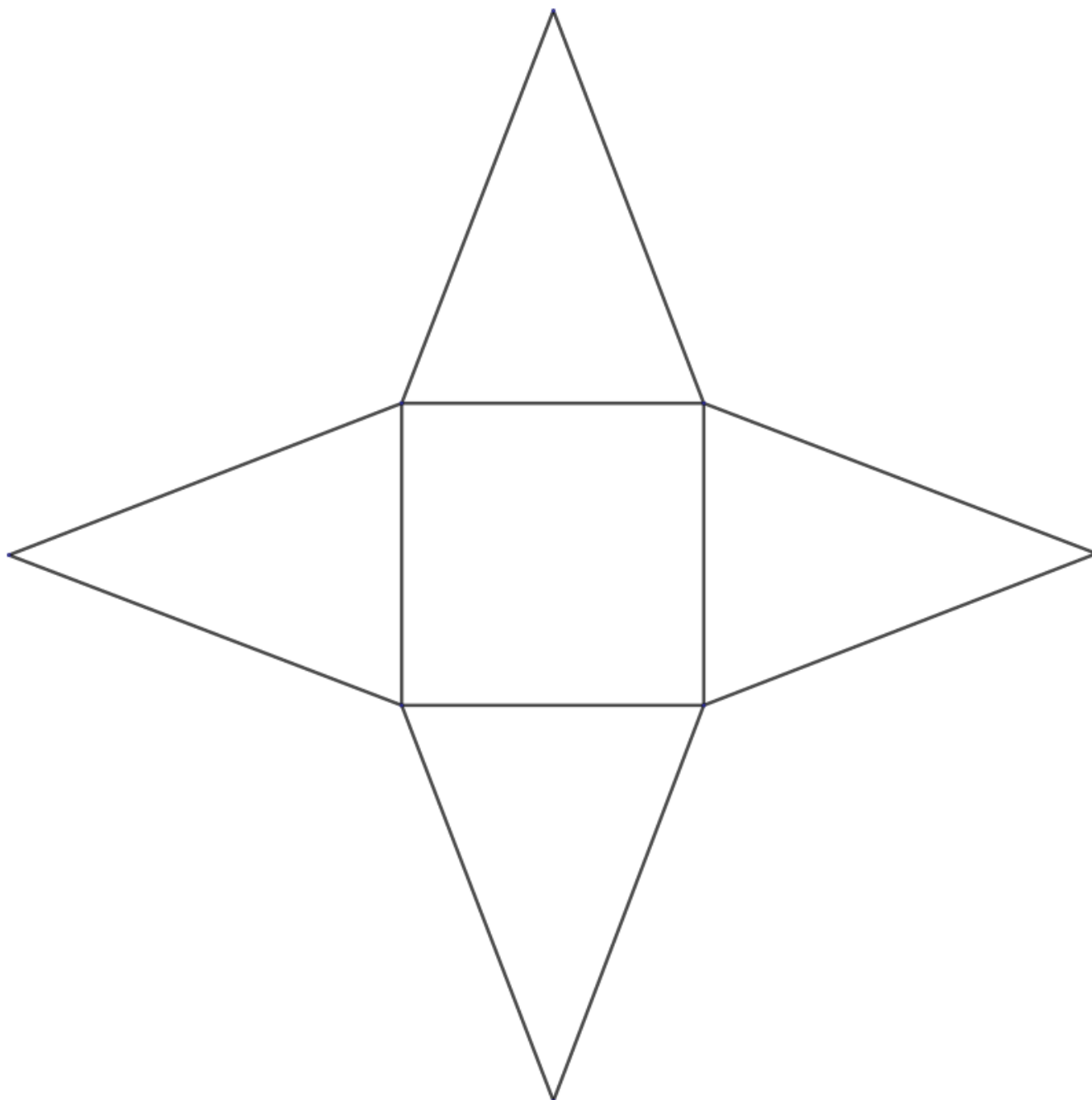
Découpe ce patron, et construis ton propre cylindre de révolution.



Construire un solide usuel : la pyramide

Nous allons construire ici une pyramide régulière à base carrée, cela signifie que sa base est un carré, et que toutes les surfaces latérales sont exactement de même taille.

Découpe ce patron, et construis ta propre pyramide.



Construire un solide usuel : le cône de révolution

Voici le patron du cône de révolution : tu en as certainement déjà vu...
Nous avons rajouté ici des languettes, afin de faciliter le collage.

Découpe ce patron, et construis ton propre cône de révolution.

