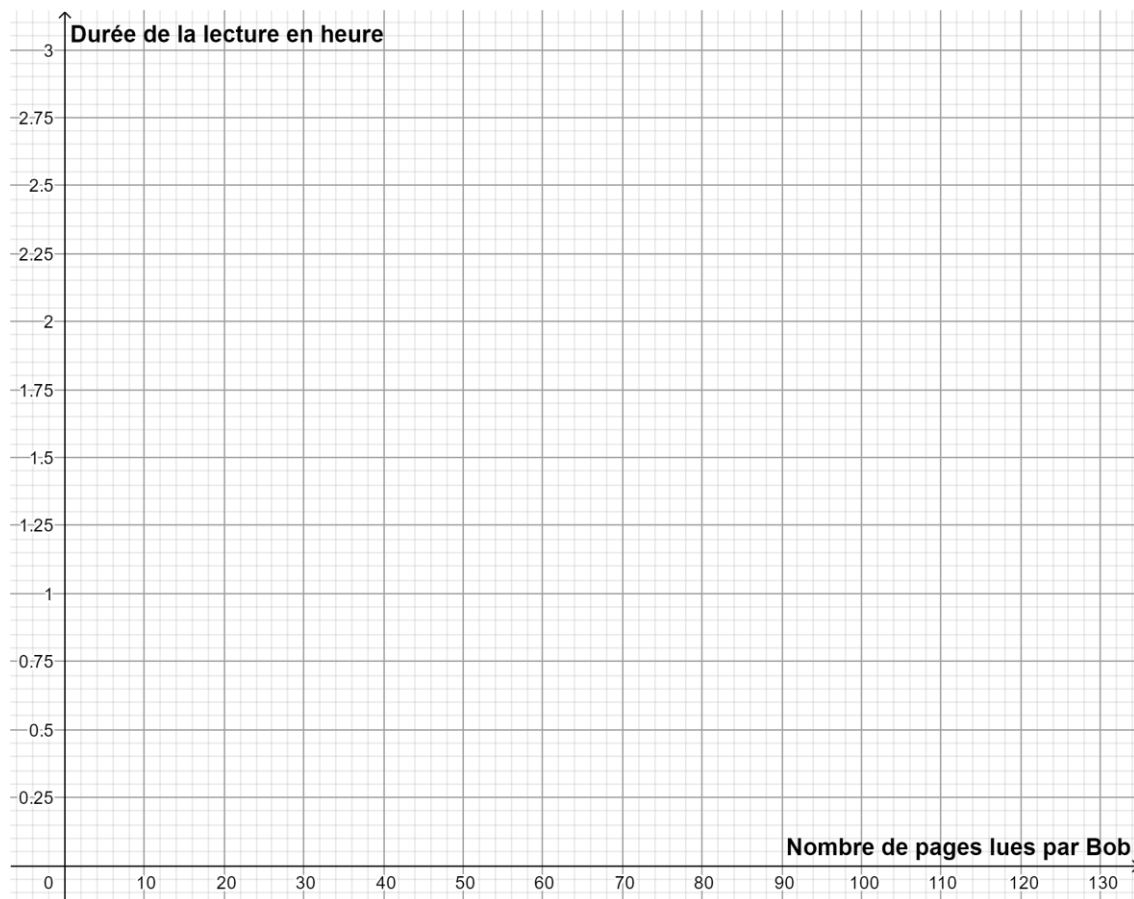


Reconnaître graphiquement une situation de proportionnalité

Lorsque deux grandeurs sont proportionnelles,
la représentation graphique forme des points qui sont tous alignés avec l'origine du repère.

Exemple :

Nombre de pages lues par Bob	20	60	70	90	100	120
Durée de lecture en heures	0,5	1,5	1,75	2,25	2,5	3



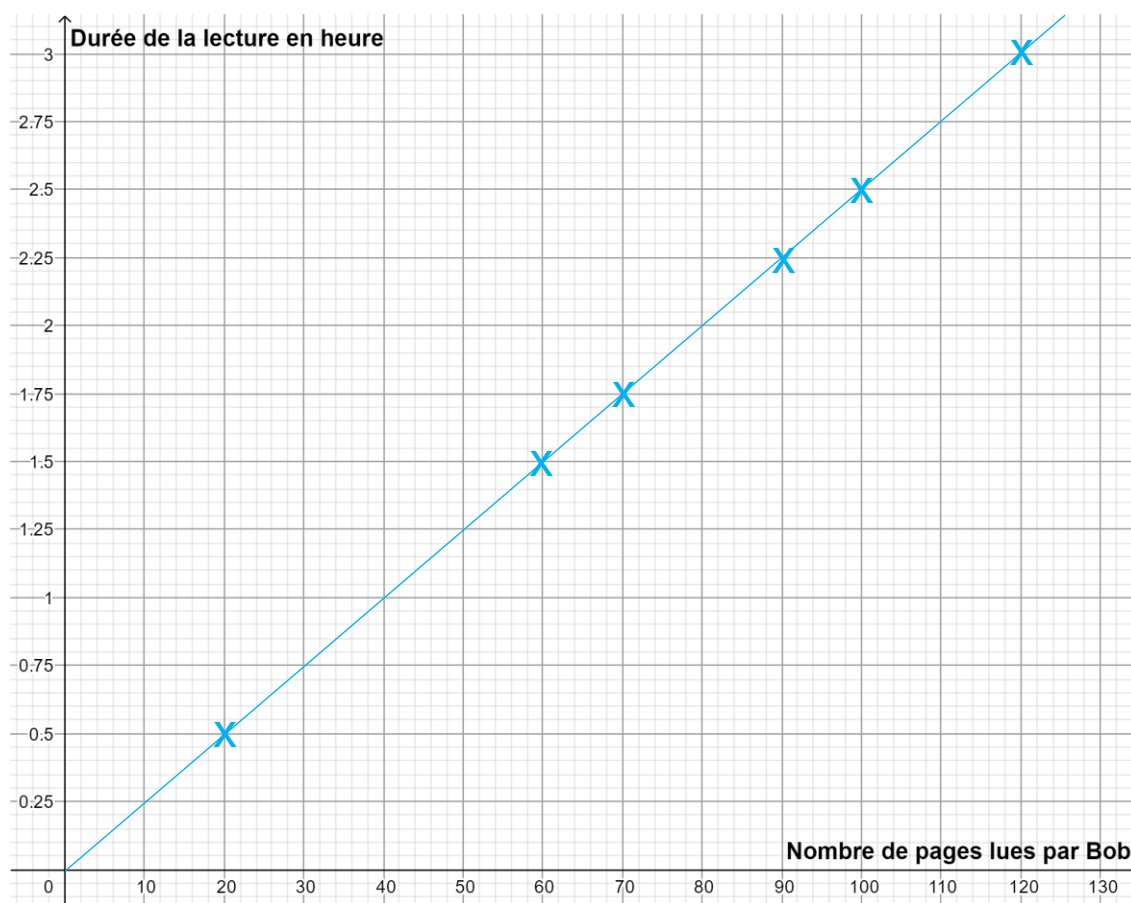
Observation :

Reconnaître graphiquement une situation de proportionnalité

Lorsque deux grandeurs sont proportionnelles, la représentation graphique forme des points qui sont tous alignés avec l'origine du repère.

Exemple :

Nombre de pages lues par Bob	20	60	70	90	100	120
Durée de lecture en heures	0,5	1,5	1,75	2,25	2,5	3



Observation :

On obtient des points alignés avec l'origine du repère. C'est bien une situation de proportionnalité.